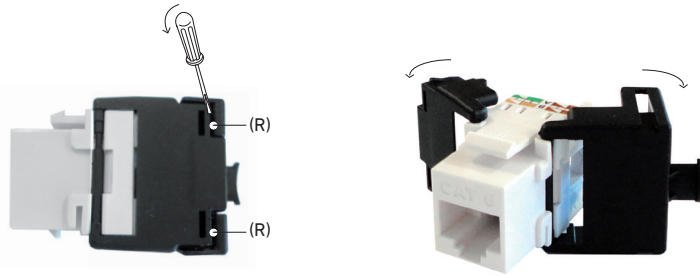
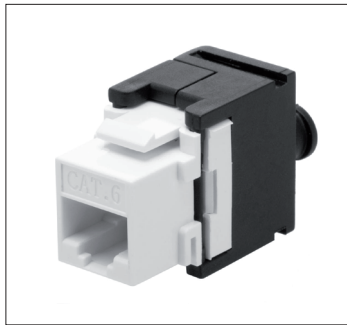
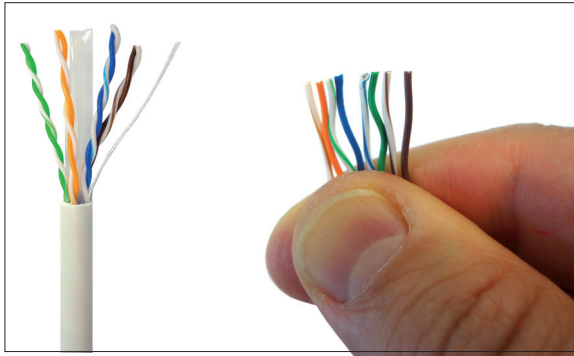


CMP-045 (8254) CONNECTEUR FEMELLE RJ45 KEYSTONE CAT6 UTP 180°



Ouverture des côtés.
Insérez un tournevis dans les fentes (R).
(R) et faites doucement levier pour le soulever.

PRÉPARATION DU CÂBLE UTP ET INSERTION DANS LE CONNECTEUR CMP-045



Épluchez et coupez le fil à la bonne taille

(Remarque) Les paires de fils doivent rester torsadées aussi longtemps que possible et doivent être détortillées à la bonne longueur. En effet, la torsion est précisément ce qui empêche les interférences ou les maintient à un niveau minimal.



Respectez l'ordre des fils de couleur du câble (voir tableau).



Le sertissage se fait sans outil en fermant simplement le couvercle du connecteur. Coupez les câbles en excès et fixez le câble UTP avec le serre-câble fourni.

Code de couleurs pour les câbles réseau avec connecteurs RJ45

568-B ... 568-B		
Même code de couleur aux deux extrémités du câble		
Connecteur 1 (568-B)	N° Pin	Connecteur 2 (568-B)
Blanc/Orange	Pin 1 a Pin 1	Blanc/Orange
Orange	Pin 2 a Pin 2	Orange
Blanc/Vert	Pin 3 a Pin 3	Blanc/Vert
Bleu	Pin 4 a Pin 4	Bleu
Blanc/Bleu	Pin 5 a Pin 5	Blanc/Bleu
Vert	Pin 6 a Pin 6	Vert
Blanc/Marron	Pin 7 a Pin 7	Blanc/Marron
Marron	Pin 8 a Pin 8	Marron

La broche du connecteur RJ45 vers le bas et de gauche (Pin 1) à droite (Pin 8)

568-A ... 568-A		
Même code de couleur aux deux extrémités du câble		
Connecteur 1 (568-A)	N° Pin	Connecteur 2 (568-A)
Blanc/Vert	Pin 1 a Pin 1	Blanc/Vert
Vert	Pin 2 a Pin 2	Vert
Blanc/Orange	Pin 3 a Pin 3	Blanc/Orange
Bleu	Pin 4 a Pin 4	Bleu
Blanc/Bleu	Pin 5 a Pin 5	Blanc/Bleu
Orange	Pin 6 a Pin 6	Orange
Blanc/Marron	Pin 7 a Pin 7	Blanc/Marron
Marron	Pin 8 a Pin 8	Marron

La broche du connecteur RJ45 vers le bas et de gauche (Pin 1) à droite (Pin 8)

568-B ... 568-A		
Diferente código de colores en cada extremo del cable		
Connecteur 1 (568-B)	N° Pin	Connecteur 2 (568-A)
Blanc/Orange	Pin 1 a Pin 3	Blanc/Vert
Orange	Pin 2 a Pin 6	Vert
Blanc/Vert	Pin 3 a Pin 1	Blanc/Orange
Bleu	Pin 4 a Pin 4	Bleu
Blanc/Bleu	Pin 5 a Pin 5	Blanc/Bleu
Vert	Pin 6 a Pin 2	Orange
Blanc/Marron	Pin 7 a Pin 7	Blanc/Marron
Marron	Pin 8 a Pin 8	Marron

La broche du connecteur RJ45 vers le bas et de gauche (Pin 1) à droite (Pin 8)